



KYSTVERKET

Vardø trafikksentral
NOR VTS

Årsrapport 2011 petreolumstransporter
til/frarussiske havner i nord samt
årsrapport Melkøya.



KYSTVERKET

ÅRSRAPPORT 2011

Oljetransporter langs kysten i nord

Innledning

Med denne rapporten forsøker vi å få en totaloversikt for 2011. Rapporten er basert på samme grunnlag som månedsrapportene og må sees i sammenheng med de og den teksten som er angitt der for å få et mer komplett bilde.

Da det ofte kan være interessant å se trender i utviklingen har vi ofte tatt med data for 2010 også. Det er ikke foretatt noen inngående analyse av tallene og eventuell bakgrunn for endringer. Imidlertid har vi valgt å komme med noen generelle kommentarer som kan være av interesse.

Antall risk-transporter.

Antall registrerte risk-fartøyer langs kysten i nord har gått ned med ca 100 fartøyer i 2011. fra 1610 i 2010 til 1508 i 2011; det vil si at vi har i gjennomsnitt ca 126 pr. mnd. Dette er fartøyer som rapporterer til oss og som vi følger nøye opp. Rapporteringen i 2011 har vært opp mot 100%, noe som må sies å være meget bra.

Befraktning av petr. produkter.

Antall registrerte transporter (laster) har vært temmelig konstant de to siste årene. Vi hadde 273 transporter i 2010 og 274 i 2011. Den befraktede mengde gikk ned med ca 3 mill tonn fra 2010 til 2011. Fra 14.817.907 MT i 2010 til 11.852.567 MT i 2011.



KYSTVERKET

NOR VTS

www.kystverket.no

Ser en på sammensetningen av hva som er befraktet, har den registrerte mengden av råolje som er fraktet gått betydelig ned; fra 6.950.343 MT i 2010 til 4.187.005 MT i 2011.

Det har ikke blitt rapportert noen befraktning av gasskondensat/LNG/LPG i 2011.

Siden råolje ofte fraktes på "større" båter har det kanskje påvirket lastemengden pr transport som gått ned med ca 11.000 MT i 2011; fra 54.278 MT i 2010 til ca 43.258 MT i 2011.

Last og havner.

I 2011 hadde vi en økning i antall seilaser med peteroleumsdestillater fra 168 i 2010 til 180 i 2011. Samtidig gikk antall seilaser med råolje ned fra 77 i 2010 til 51 i 2011.

Det ble ikke registrert noen seilaser med gasskondensat/LPG/LNG.

De største utskipingshavnene vi har registrert er fortsatt Murmansk og Arkhangelsk. Tallene for Murmansk er sannsynligvis noe høye da fartøyer ofte kommer fra andre havner, men lasten blir rapportert til oss med Murmansk som avgangshavn.

I 2011 har det vært noe nedgang i seilaser fra Murmansk og tilsvarende økning fra Arkhangelsk.

Når det gjelder mottakerhavner ligger Rotterdam på en soleklar førsteplass etterfulgt av Amsterdam og Houston.

Enkelt skrog.

Vi har ikke registrert noen petroleumstransporter av fartøy med enkelt skrog i 2011.



Radioaktivt materiell

Vi har heller ikke registrert noen transporter av radioaktivt materiell langs kysten i nord i løpet av 2011. Flere fartøyer som har vært brukt til slik transport tidligere er blitt ekstra fulgt opp, men ingen har rapportert at de hadde radioaktivt materiell ombord.

I 2011 har vi kun registrert noen atomdrevne fartøyer (isbrytere/taubåter) i transitt eller på oppdrag i Barentshavet.

Omlasting av olje.

NOR VTS har registrert 1 omlasting i 2011.

Dette skjedde i Sarnesfjorden i august da MT Tamar og MT Stena Poseidon kom fra Murmansk og hadde hver en last på ca 60 000 tonn. Lasten ble overført til MT Vladimir Tikhonov som den 18. aug gikk til Murmansk med 120 843 tonn (Un 1993) for så å gå videre gjennom nordøstpassasjen.

Definisjoner

Ved utarbeidelse av våre statistikker benytter vi følgende definisjoner:

Risikofartøy: *Alle tankfartøy og fartøyer som fører farlig og/eller forurensende last, alle fartøyer over 5000BT (lengde ca 130m) samt fartøyer som fører radioaktivt materiale.*

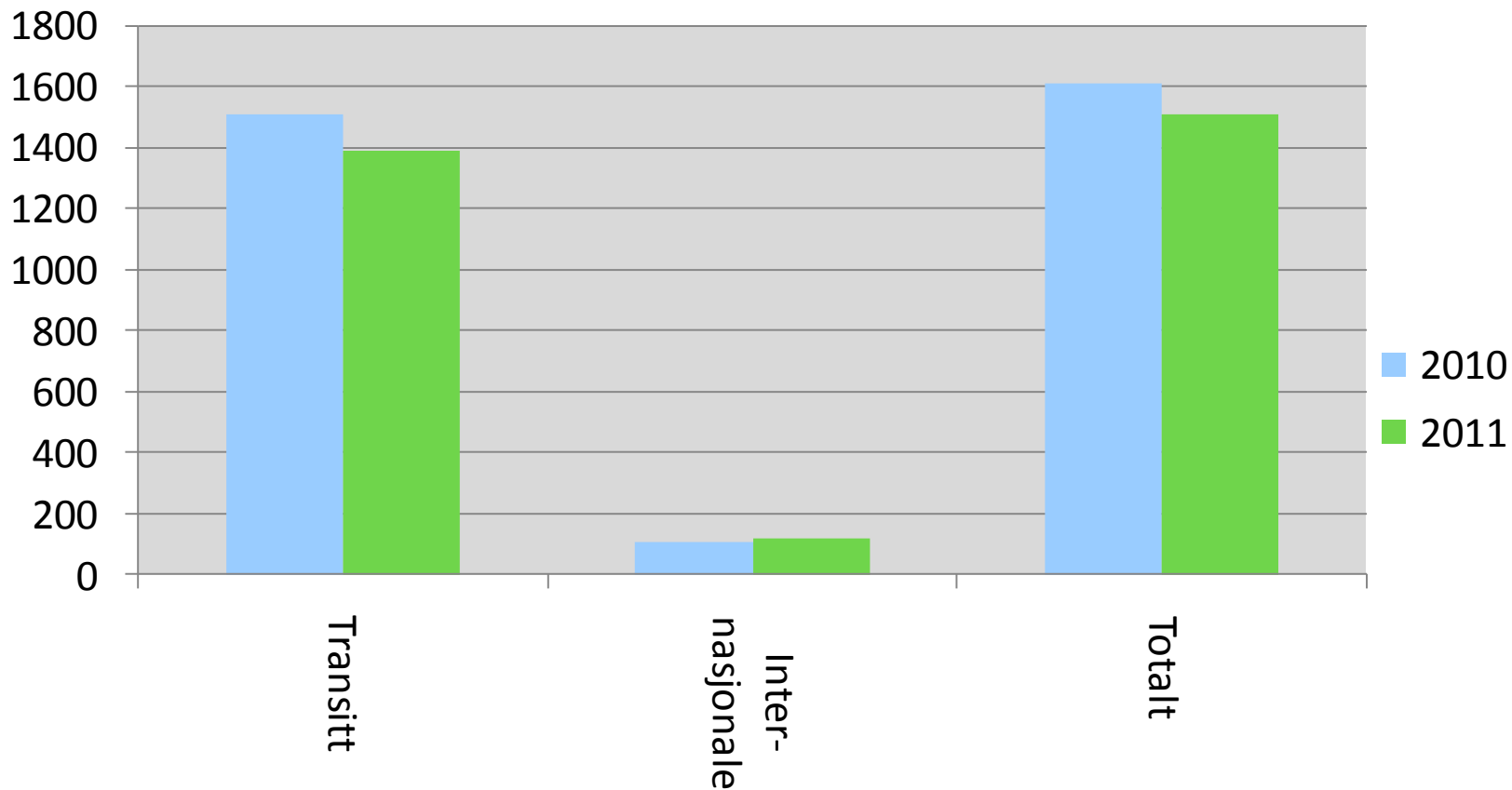
Transittseilaser: *Alle seilaser som har både avgangshavn og ankomsthavn utenfor Norge.*

Internasjonale seilaser: *Alle seilaser som går mellom en norsk havn og en utenlandsk havn.*

Nasjonale seilaser: *Alle seilaser som går mellom norske havner.*



Totalt antall seilaser for "risk-fartøyer" til/fra russiske havner i nord 2010 og 2011





Fordeling av UN-nummer på type last

NOR VTS benytter følgende fordeling av UN-nummer for denne statistikken:

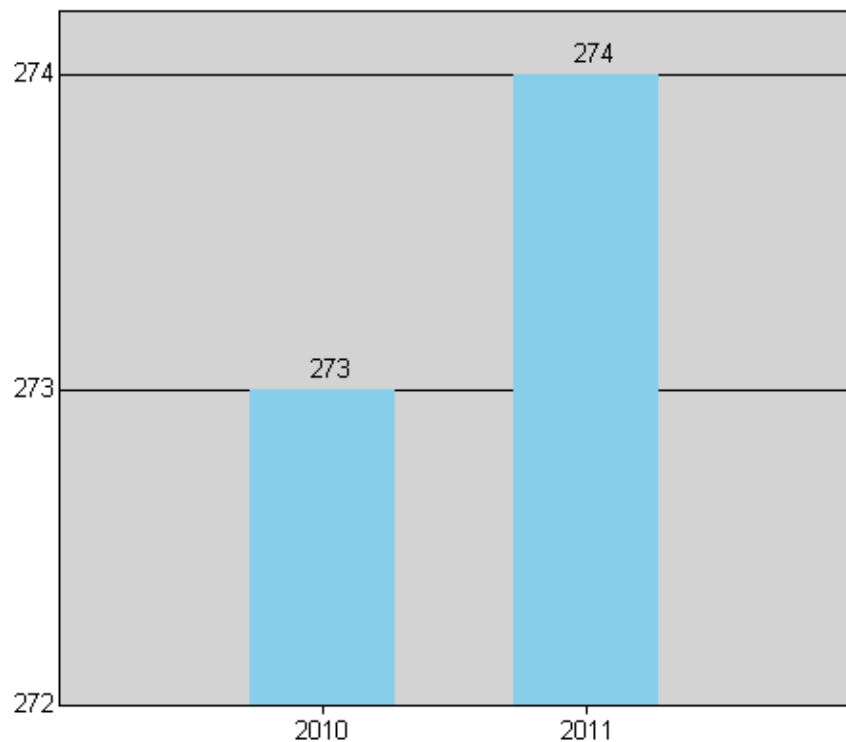
Type last	UN nummer	Merknad
Råolje	1267	
Tungolje/residual olje	3256, 3257, 1999	
Petroleumsdestillater	1202, 1203, 1223, 1268, 1334, 1863	
Gasskondensat/LNG/LPG	1011, 1065, 1078, 1965, 1971, 1972, 1978, 1075	
Andre oljeprodukter	2304, 3229, 3475, 3494	
Radioaktivt materiell	2910-2918 og 3321-3333	
Diverse	1114, 1201, 1272, 1230, 1237, 1992, 1993, 3082, 3295	



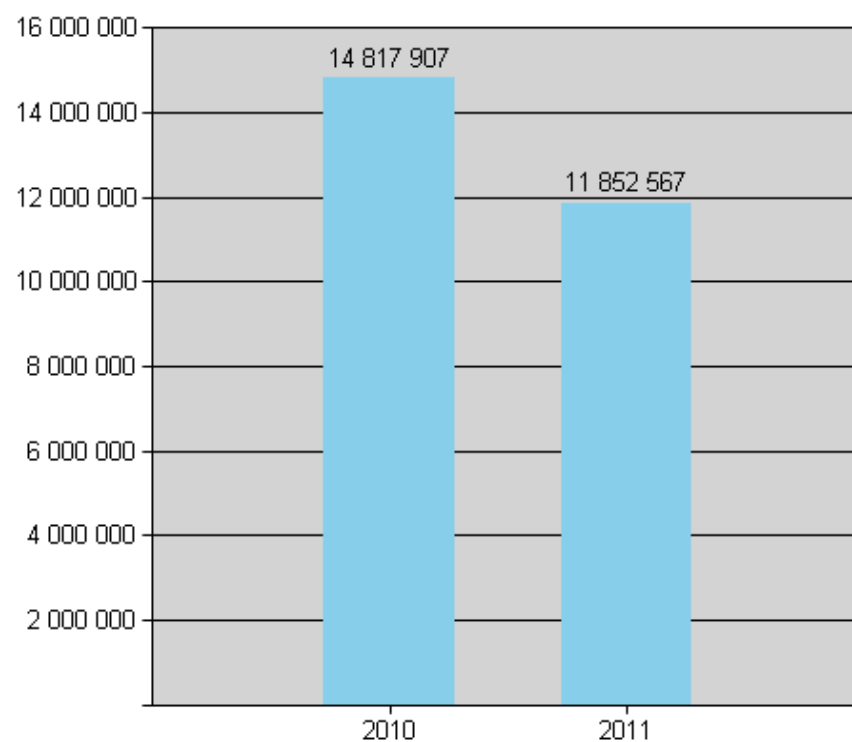
KYSTVERKET

Total befraktning av petr.prodakter i transitt i nord (til/fra russiske havner) i 2010 og 2011

Antall Transporter



Befraktet Mengde (Tonn)



KYSTVERKET

NOR VTS

www.kystverket.no

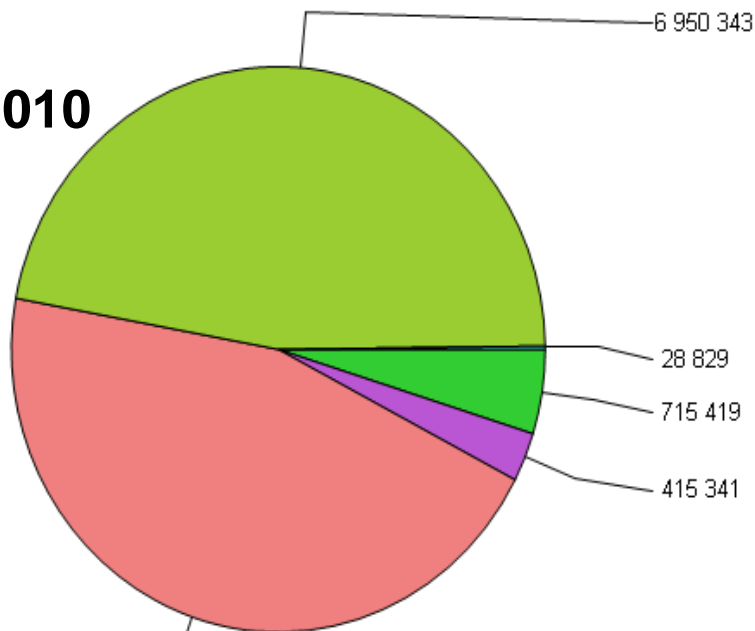


KYSTVERKET

Total mengde fordelt på type last i transitt (til/fra russiske havner i nord) 2010 og 2011

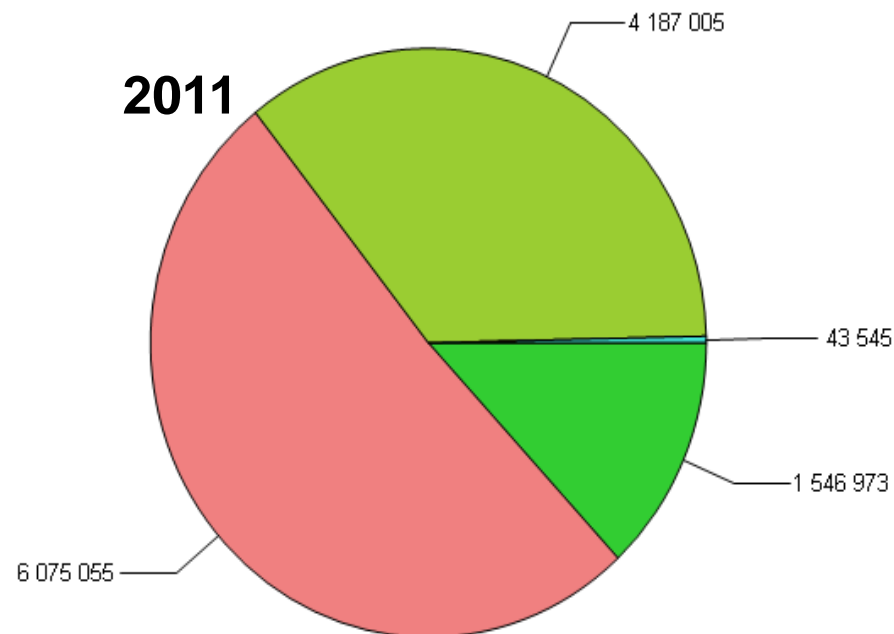
Transport mengde pr type last (Tonn)

2010



Transport mengde pr type last (Tonn)

2011



- Diverse
- Gasskondensat/LNG/LPG
- Petroleumsdestillater
- Råolje
- Tungolje/residual olje



KYSTVERKET

NOR VTS

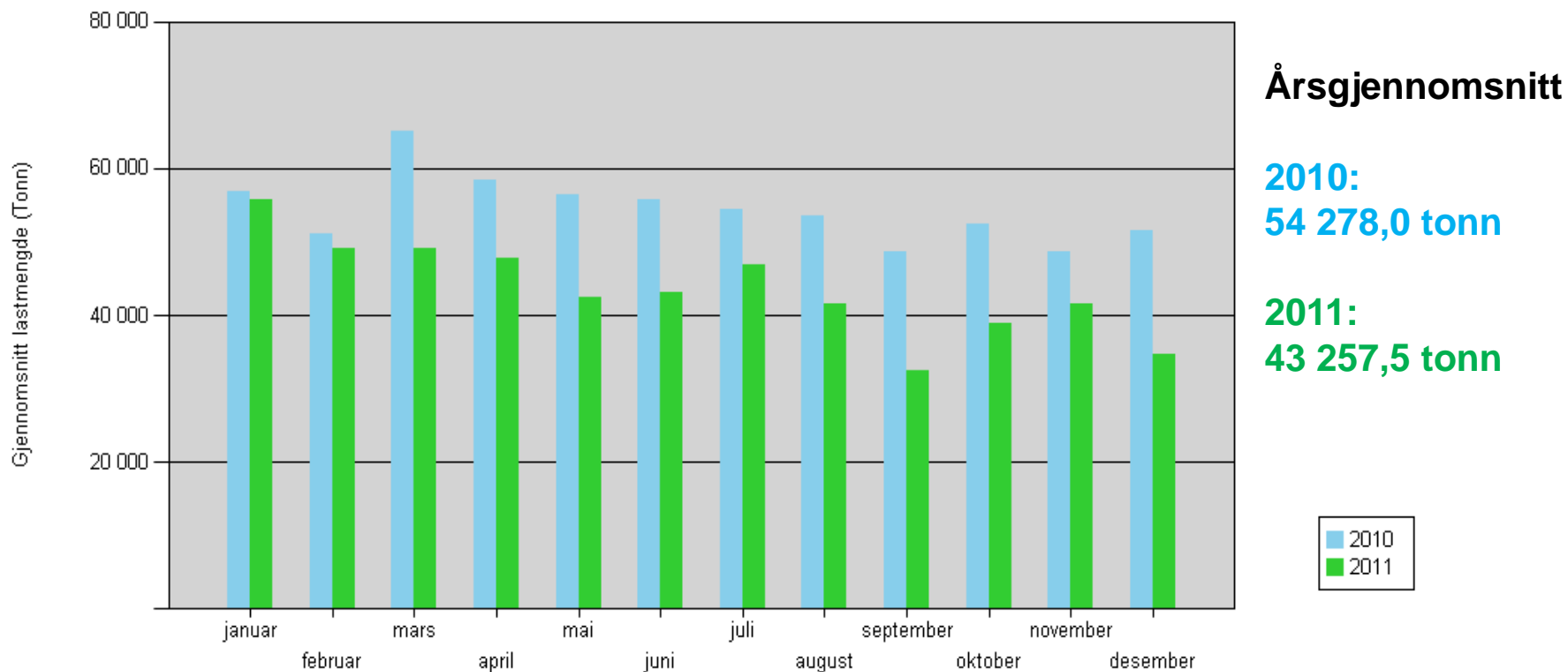
www.kystverket.no



KYSTVERKET

Gjennomsnittlig lastemengde petr. produkter pr fartøy i transitt i nord (til/fra russiske havner)

Fra og med: 01.01.2010 Til og med: 31.12.2011



KYSTVERKET

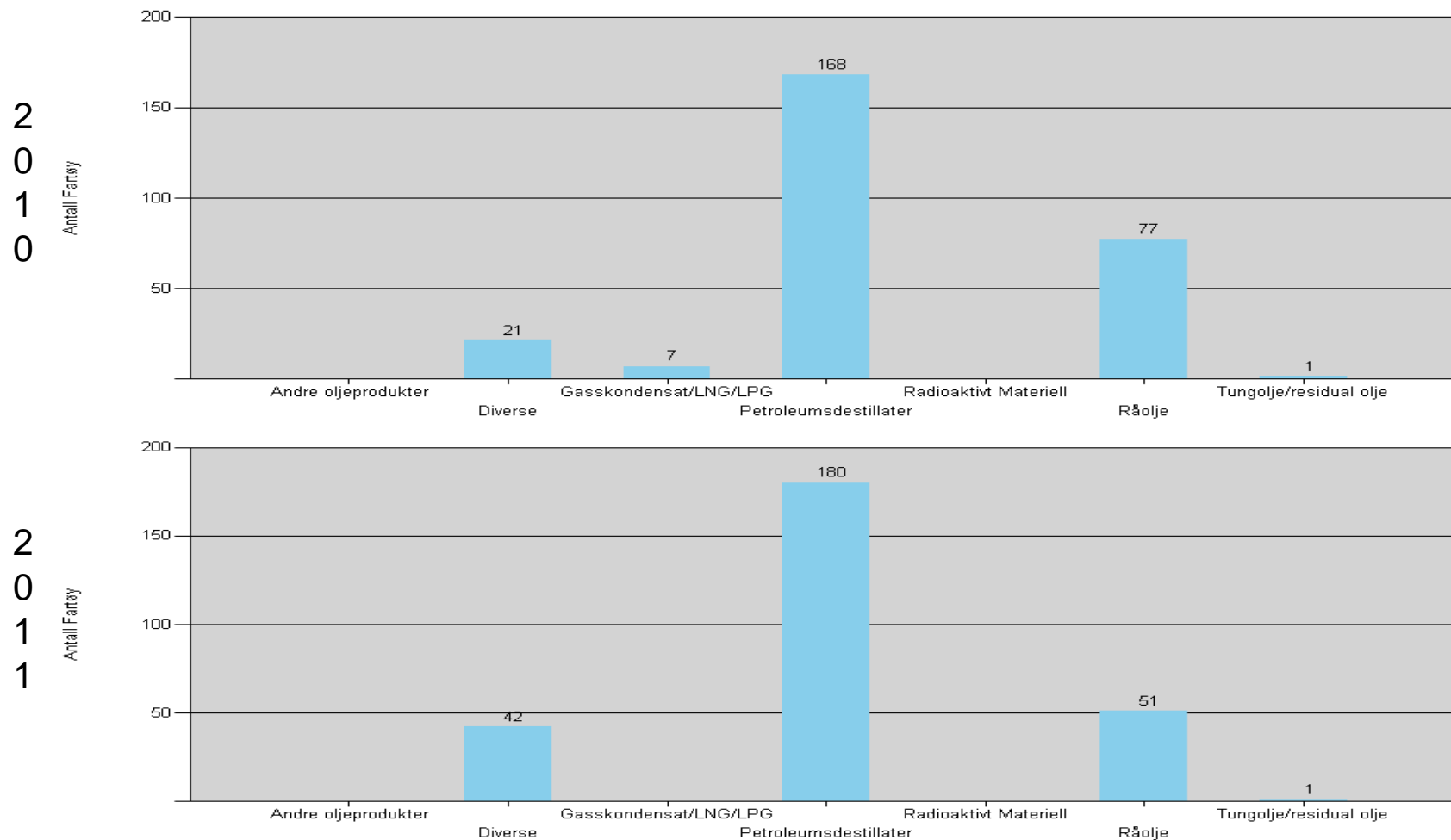
NOR VTS

www.kystverket.no



KYSTVERKET

Type last fordelt på antall tankfartøyer i transitt til/fra russiske havner i nord 2010 og 2011



KYSTVERKET

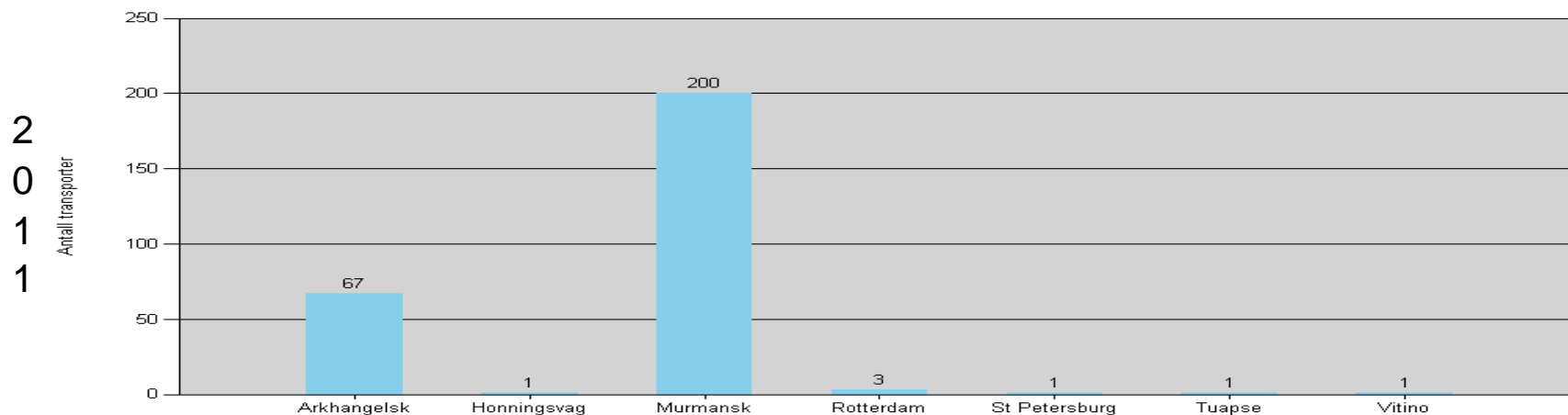
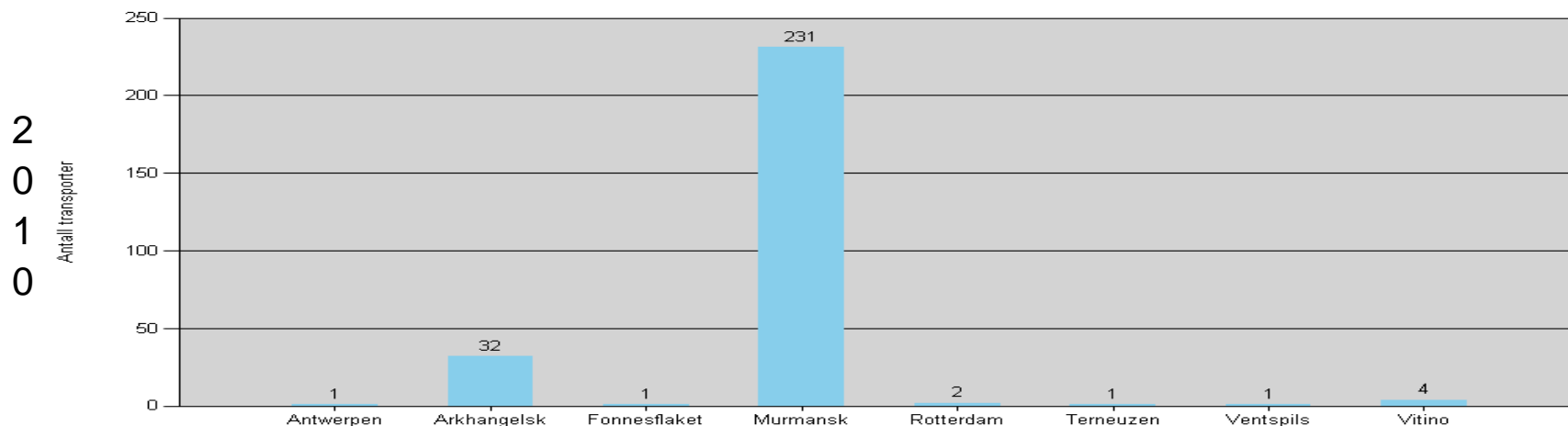
NOR VTS

www.kystverket.no



Antall transporter av petr. produkter til/fra russiske havner i nord - avgangshavner

KYSTVERKET



KYSTVERKET

NOR VTS

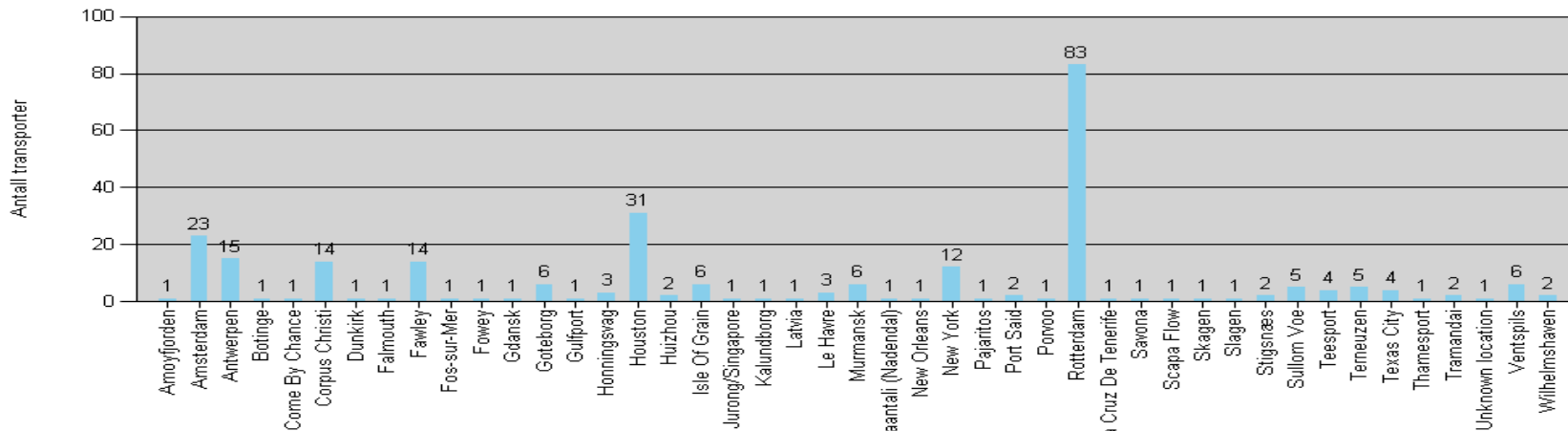
www.kystverket.no



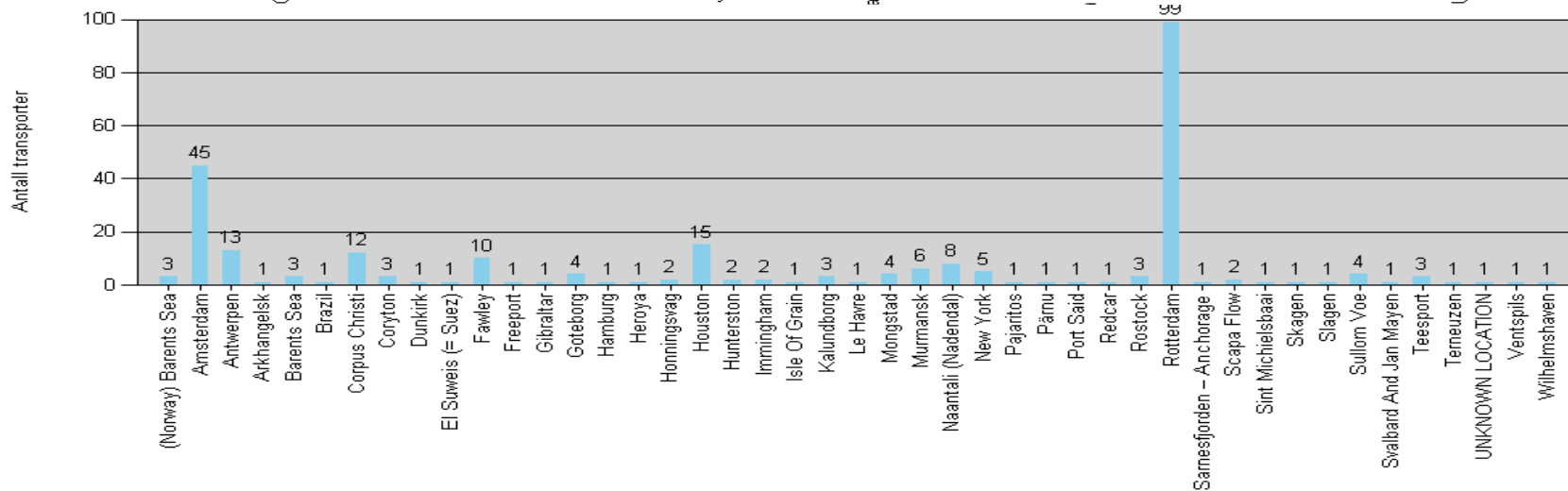
KYSTVERKET

Antall transporter av petr. produkter til/fra russiske havner i nord – destinasjoner for 2010 og 2011

2010



2011



KYSTVERKET

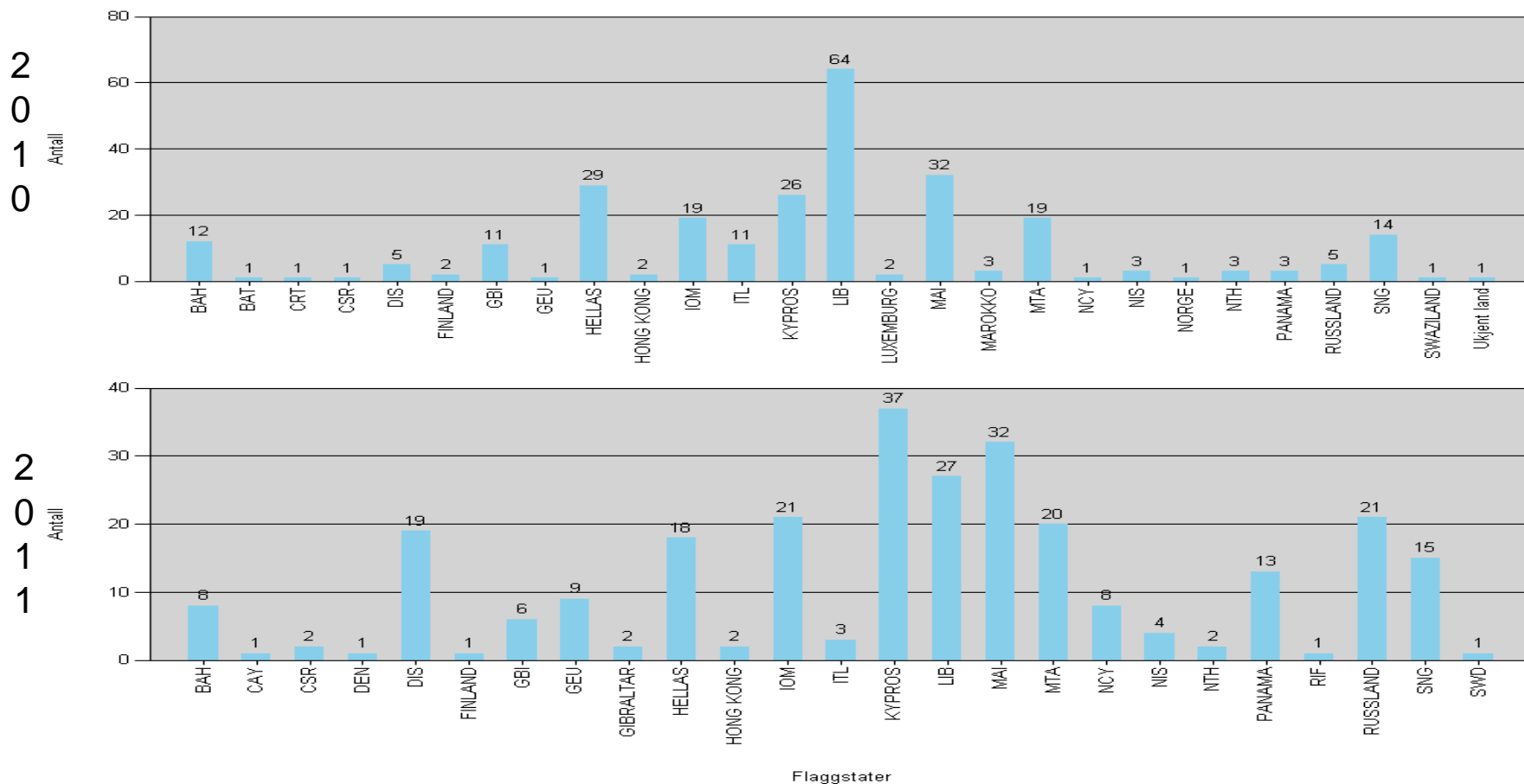
NOR VTS

www.kystverket.no



Antall transporter av petr. produkter til/fra russiske havner i nord – flaggstater for 2010 og 2011

KYSTVERKET



DIS: Dansk int. skipsreg. NIS: Norsk int. skipsreg. LIB: Liberia SNG: Singapore MTA: Malta MAI: Marshall Islands ITL: Italia
 BAH: Bahamas IOM: Island of Man NCY: Kypros NTH: Nederland GEU: Tyskland GBI: Storbritannia



KYSTVERKET

NOR VTS

www.kystverket.no



KYSTVERKET

Analyse fartøyer

Innledning

Informasjonen i analysen er hentet fra fartøyene selv og fra åpne kilder som Lloyds Ship Register og Sea-Web.com.

NOR VTS sitt operatørstøttesystem (OSS) er brukt som registreringsverktøy og verktøy for å utarbeide grunnlaget for statistikken.

Generelt kan en si at det er relativt nye fartøyer som har forestått oljetransporter i nord i 2010 og 2011. En meget stor prosentandel av fartøyene er bygd i 2002 eller senere.

At vi i 2011 har noen flere fartøyer som er eldre enn 20 år skyldes blant annet at noen eldre bulkfartøyer har rapportert hazmat, samt at et eldre fartøy som brukes til bunkring av fiskeflåten i Barentshavet rapporterer hver gang det er inn i norsk sone.

Det er ikke registrert noe tankfartøy brukt til transport av petrolumsprodukter som hadde enkelt skrog i 2011.



KYSTVERKET

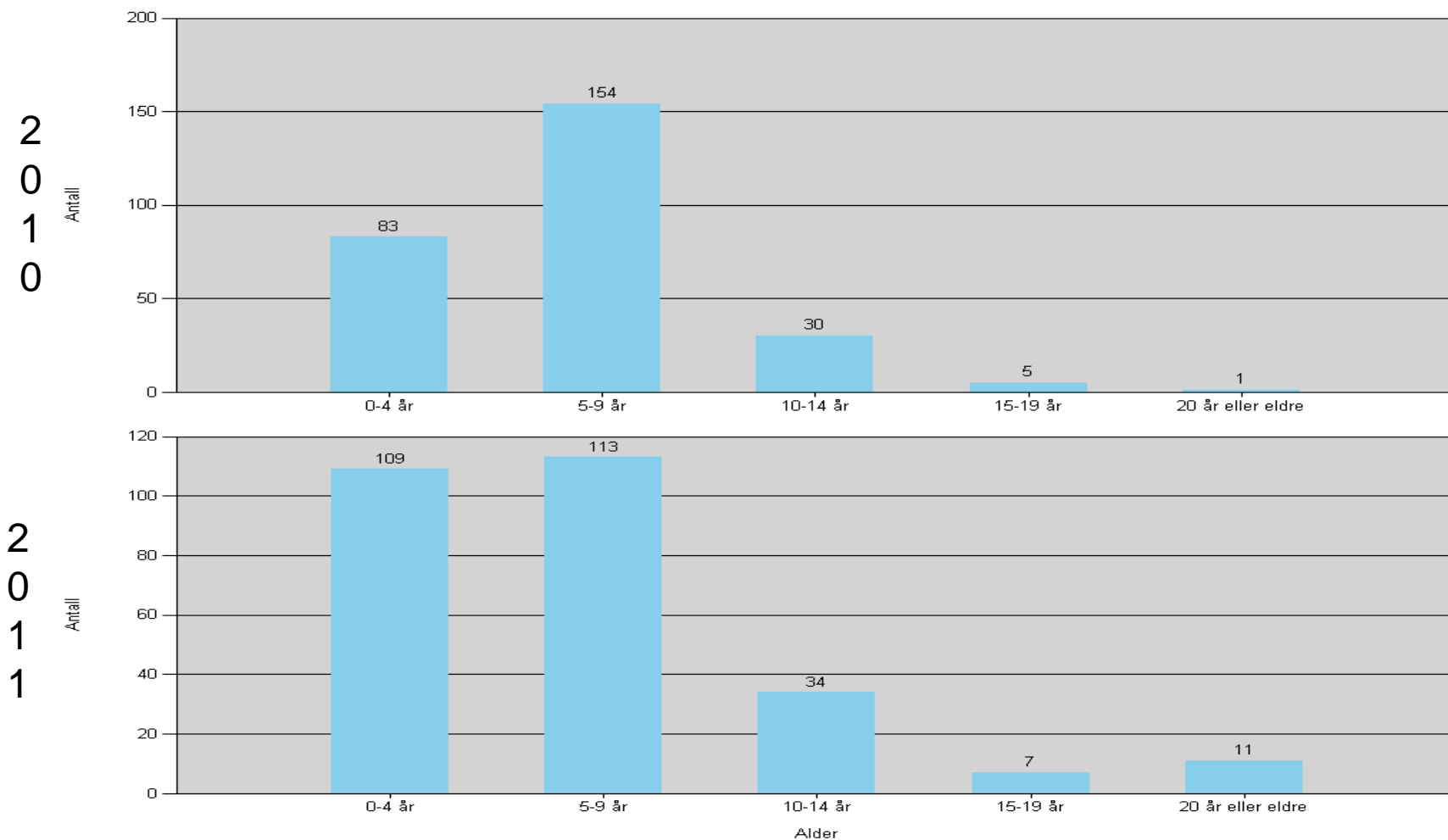
NOR VTS

www.kystverket.no



Antall transporter av petr. produkter til/fra russiske havner i nord – fordelt på alder for 2010 og 2011

KYSTVERKET



KYSTVERKET

NOR VTS

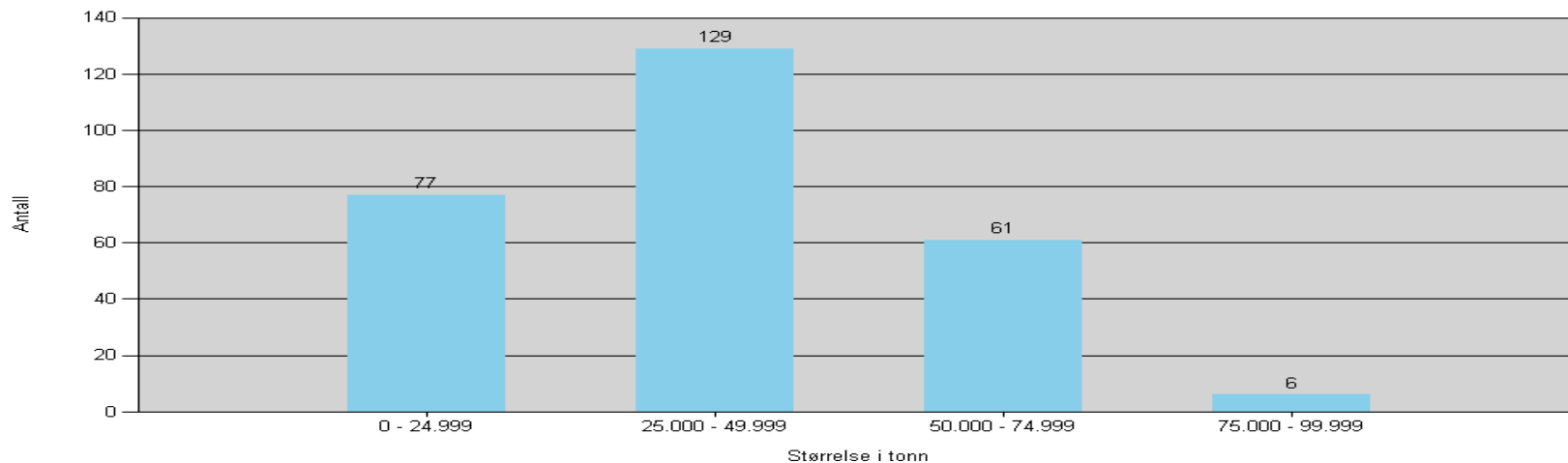
www.kystverket.no



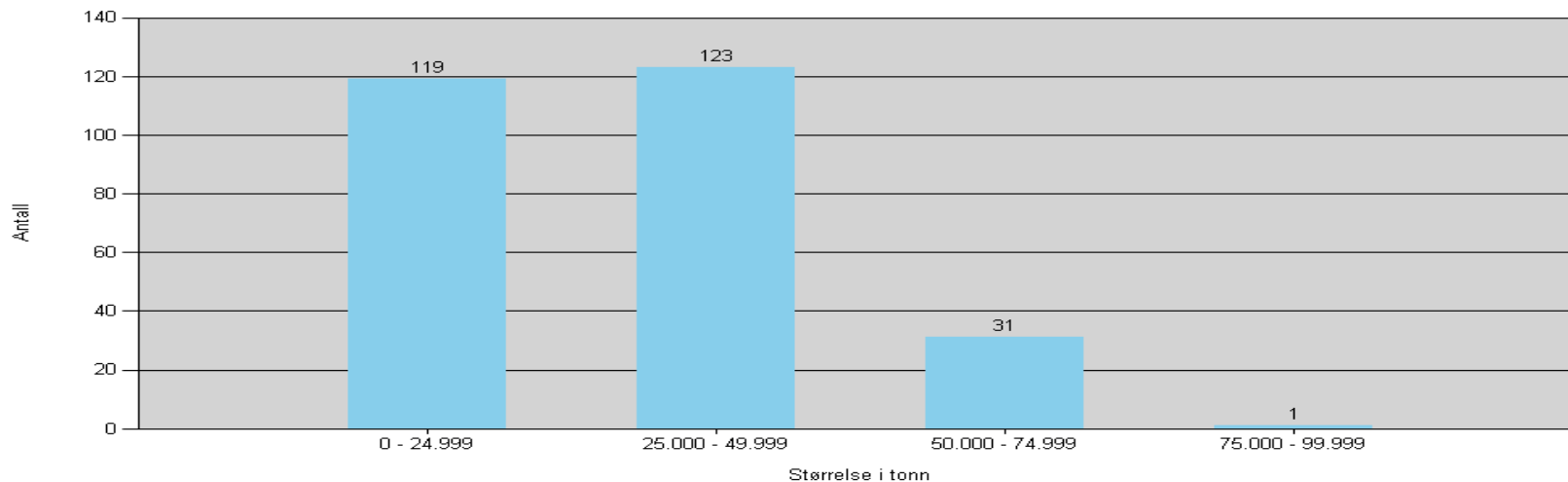
KYSTVERKET

Størrelse (BT) på fartøyene som fraktet petr.produsker til/fra russiske havner nord i 2010 og 2011.

2
0
1
0



2
0
1
1



KYSTVERKET

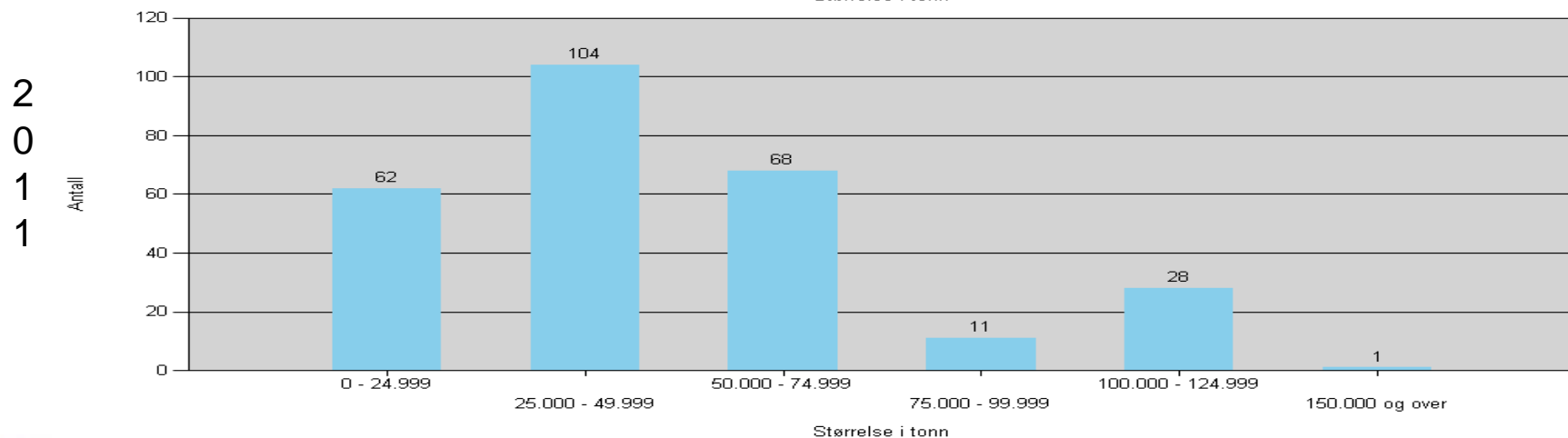
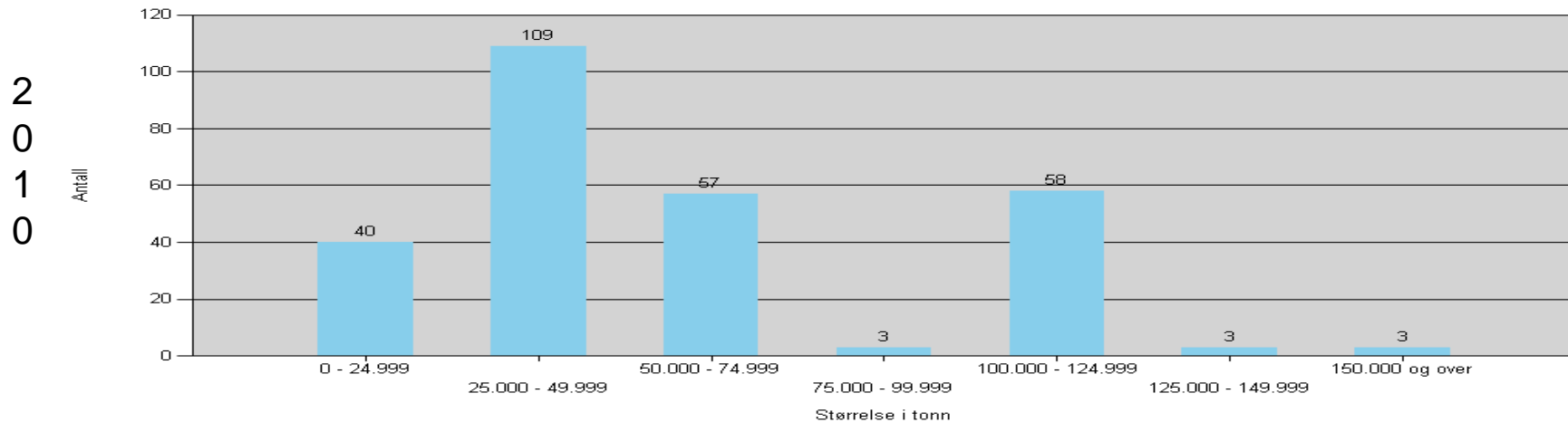
NOR VTS

www.kystverket.no



KYSTVERKET

Størrelse (DWT) på fart. som fraktet petr.prod. til/fra russiske havner nord for 2010 og 2011



KYSTVERKET

NOR VTS

www.kystverket.no



KYSTVERKET

Melkøya/Hammerfest 2011

Normalt skipes det ut både LNG, LPG-mix og kondensat, men vi registrerer kun samlet mengde.

I 2011 var det stopp i utskipingen fra Melkøya i over to måneder.

Totalt ble det registrert 75 utskipinger i 2011 med total mengde på 3.834.547 tonn mot 91 utskipinger og totalt 4.589.034 tonn i 2010.

Noe av nedgangen kan kanskje forklares med den relativt lange stoppen sommeren 2011.

Siden mange av fartøyene, som frakter gass fra Melkøya, registrerer sin avgang fra Hammerfest, benytter vi begge registreringene ved utarbeidelse av statistikken.

All statistikk er basert på de opplysningene som vi har tilgjengelig. Statistikken blir kvalitetssikret så godt som mulig, men likevel kan enkelte feil forekomme.



KYSTVERKET

NOR VTS

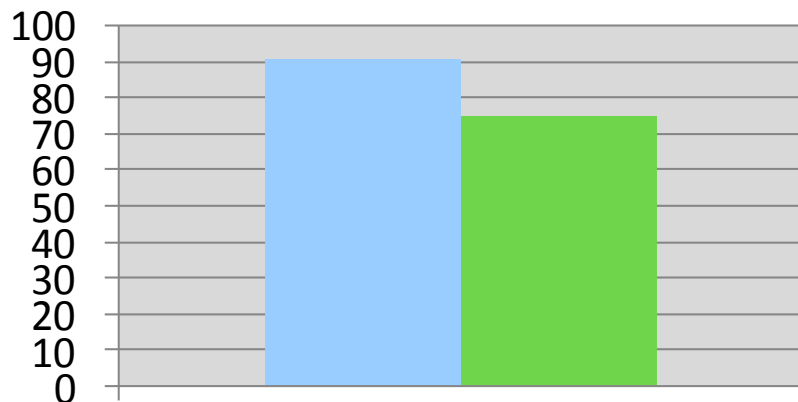
www.kystverket.no



KYSTVERKET

Melkøya

2010 og 2011



Totalt antall
utskipinger

Total mengde utskipet:

2010: 4 589 034 tonn

2011: 3 834 547 tonn

■ 2010

■ 2011



KYSTVERKET

NOR VTS

www.kystverket.no