



KYSTVERKET

Se adresseliste

Deres ref.:

Vår ref.:
2023/221-1

Arkiv nr.:

Saksbehandler:
J M Klingsheim

Dato:

28.3.2023

Innspillsrunde til Ankringsområder for sjøtransporten – Rogaland fylke nord for Jærens Rev og Vestland fylke

Kystverket inviterer til innspill knyttet til ankringsområder for sjøtransporten. Det inviteres for de enkelte deler av kysten fortløpende.

Kystverket ivaretar sikker, effektiv og bærekraftig sjøtransport. Gode ankringsområder er en viktig ressurs. Kystverket har derfor samlet informasjon som skal være til støtte operativt i våre tjenester, særlig lostjenesten og sjøtrafikk-sentraltjenesten, og informasjonstjenester ut til ulike maritime aktører. I tillegg er det viktig at områdene ivartetas i arealplanprosesser for kyst- og sjøarealer ved at de er tilgjengelige i <https://kystinfo.no> og DOK (Det offentlige kartgrunnlag).

Noen ankringsområder er svært mye brukt med klare prosedyrer og reguleringer, mens andre er mer sporadisk brukt, men likevel viktige for sjøtransporten. Ut fra nytteverdi og maritim risiko, er det ankringsområder som benyttes av nyttefartøy særlig over 70 meters lengde (lospliktig trafikk) som omfattes - «Ankringsområder for sjøtransporten». Dette arbeidet inkluderer ikke behovet for ankringsområder knyttet til marint friluftsliv, fritidsfartøy og andre mindre fartøy.

En del av de viktige ankringsområdene er i dag ikke med i sjøkart og nautiske publikasjoner, og Kystverket vil samtidig med kvalitetssikring av vår egen informasjonsbase også melde inn endringer i sjøkartene fortløpende.

Innspillsrunde

Kystverket sender nå listen over områder og informasjonsinnhold for Rogaland fylke nord for Jærens Rev og Vestland fylke ut på en innspillsrunde.

Det er en rekke arealinteresser og andre element som kan ha betydning for Kystverkets ivaretagelse av ankringsområder for sjøtransporten. Kystverket ber havner, lokale myndigheter, sektormyndigheter, og interesseorganisasjoner om innspill som kan ha betydning for vår ivaretagelse av disse områdene, og som kan bidra til sikker, effektiv og bærekraftig bruk av ankringsområder.

Kystverket

Sentral postadresse: Kystverket
Postboks 1502
6025 ÅLESUND

Telefon: +47 07847
Telefaks: +47 70 23 10 08

Internett: www.kystverket.no
E-post: post@kystverket.no

For besøksadresse se www.kystverket.no

Bankgiro: 7694 05 06766

Org.nr.: NO 874 783 242

Brev, sakskorrespondanse og e-post bes adressert til Kystverket, ikke til avdeling eller enkeltperson

I arbeidet med innhenting av innspill har Kystverket etablert en kartløsning (1) som viser de aktuelle områdene, sammen med dagens gjeldende oversikt i kystinfo/DOK. Vi har også etablert database med statistikk over bruken av områdene i Kystdatahuset (2):

(1) Kartløsning:

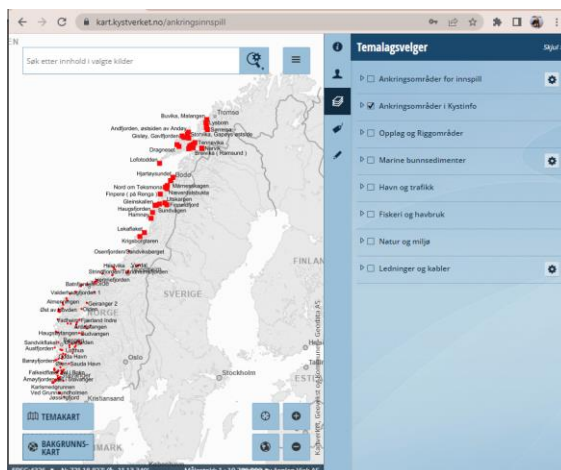


Fig. 1 <https://kart.kystverket.no/ankringsinnspill>

(2) Kystdatahuset (Statistikk):

Kystverkets datavarehus krever innlogging. Tjenesten benytter samme brukertilgang som Kystinfo. Har en ikke bruker i Kystinfo, må en opprette ny bruker (<https://kystdatahuset.no/logginn>)

Under menyen 'Tall og statistikk' er det et eget 'dashboard' som viser bruk av ankringsområder. Statistikken er basert på innhenting av AIS fra fartøy. Noen få steder vil datagrunnlag fra AIS være begrenset, for eksempel innerst i Oldenbukta i Nordfjord. Et annet dashboard i Kystdatahuset 'Ankomster til lokasjon' vil vise hvilke seilaser som er meldt i SafeSeaNet til den enkelte lokasjon, men det varierer i hvilken grad fartøy har meldt til ankringsområde eller direkte til havna.

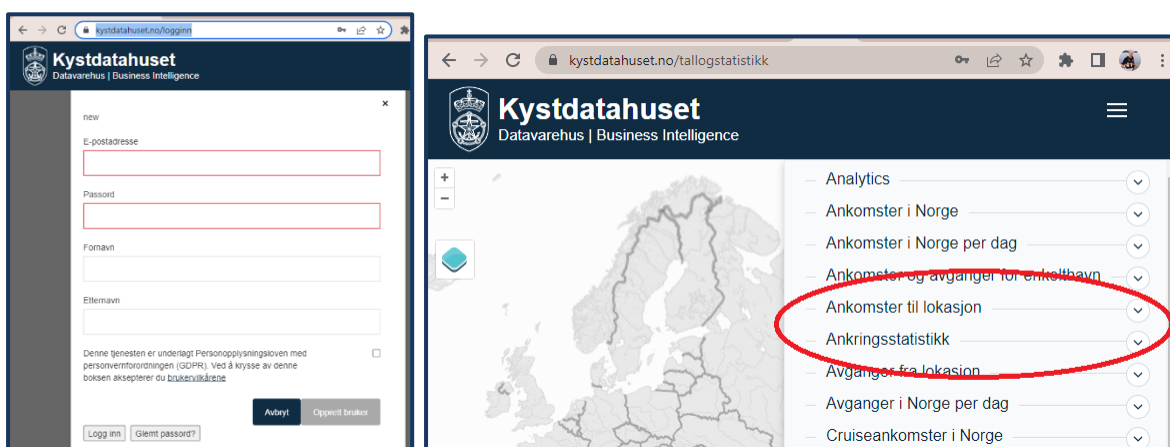
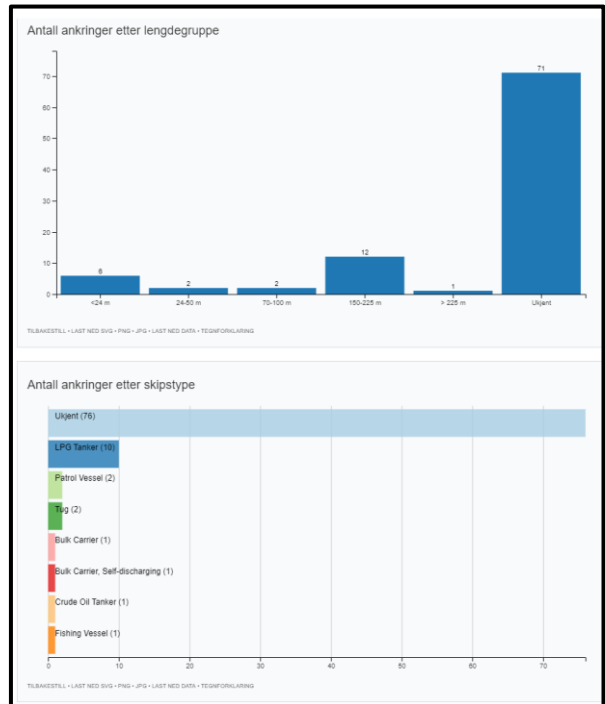
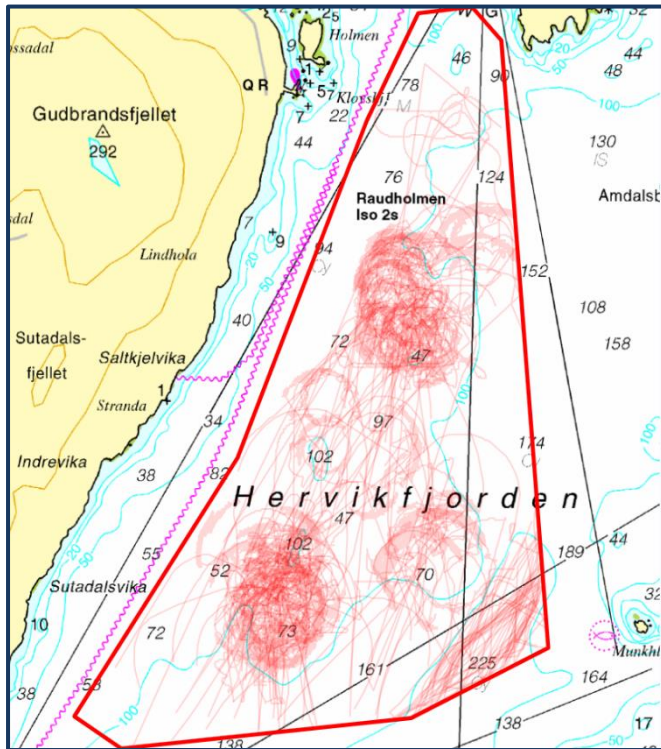


Fig. 2 <https://kystdatahuset.no>



Liste over ankringer

Viser 1 til 50 av 94

Forrige side Neste side Sorter etter: Sluttidspunkt (UTC) Synkende

MMS#	IMO#	KALLESIGNAL	SKIPSNAVN	STARTTIDSPUNKT (UTC)	SLUTTIDSPUNKT (UTC)	VARIGHET (TIMER)	SKIPSTYPE	BT	L	D
636021570	9914644		STIKLESTAD	04.01.2023 20:20	11.01.2023 20:52	168			0,00	
477076700	9318321	VRBK6	ANTWERPEN	04.01.2023 10:06	10.01.2023 12:35	146	LPG Tanker	22 901	174,20	10,41
258082000	9360051	LNSA	BB WORKER	06.01.2023 13:14	06.01.2023 17:59	4	Tug	781	37,06	5,20
259246000	9662112	LDII	BORGOEY	05.01.2023 19:28	05.01.2023 21:44	2	Tug	765	35,00	5,50
257055660		LFQI	LOS 134	04.01.2023 16:55	04.01.2023 20:50	3		39	16,99	
257736000	9432646	LASE	KV SORTLAND	04.01.2023 15:30	04.01.2023 20:04	4	Patrol Vessel	4 025	93,00	6,50
257092650				04.01.2023 17:09	04.01.2023 19:37	2			0,00	
566506000	9729269	9V3146	PERMIAN LADY	03.01.2023 15:39	04.01.2023 17:35	25	LPG Tanker	25 144	179,87	10,42
538008262	9796585	V7A2157	Hourai Maru	31.12.2022 13:40	01.01.2023 07:27	17	LPG Tanker	25 458	182,97	10,42
636021570	9914644		STIKLESTAD	27.12.2022 06:14	29.12.2022 16:24	58			0,00	
259050000	9312107	JWBR	KV HARSTAD	29.12.2022 09:21	29.12.2022 13:45	4	Patrol Vessel	3 132	83,00	6,00
477076700	9318321	VRBK6	ANTWERPEN	25.12.2022 11:56	26.12.2022 05:29	17	LPG Tanker	22 901	174,20	10,41

Fig. 3. Statistikk over bruk av et ankringsområde fra Kystdatahuset. Eksempel Hervikfjorden (kilde: Kystdatahuset, dashboard Ankringsstatistikk)

Kystsoneforvaltning

Etter innspillsrunden vil Kystverket oppdatere innhold i Kystinfo og DOK (Det offentlige kartgrunnlag) som inneholder ankringsområder som skal ivaretas i arealavklaringer i kystsoneforvaltning. Det må særlig sikres at det ikke legges ut kabler, ledninger eller andre installasjoner eller anlegg som er i konflikt med bruken av områder til ankring av fartøy.

Områdene er kategorisert, der verdi 1 er de viktigste:

- 1 Mye brukte ankringsområder ved anløp av nasjonalt viktige havner, store industri- og cruisehavner.
- 2 Jevnlig brukte ankringsområder ved anløp av regionale havner og andre viktige trafikk-, industri- og fiskerihavner.
- 3 Strategisk viktige ankringsområder langs hovedleder og bileder, og for anløp av lokale havner.

Rigg- og opplagsområder i Kystinfo er ikke del av denne innspillsrunden

Navigasjon

Informasjon om områdene vil også inngå til operativ støtte for Kystverkets losere og trafikkledere på Kystverkets sjøtrafikksentraler og i navigasjonstjenester for sjøfarende. Resultatet av innspillsrunden vil også kunne innebære behov for endringer i sjøkartene.

«Ankringsområder for sjøtransporten» vil inngå i sjøkart som en eller flere symboler eller arealer. I sjøkartene fra Kartverket er det i dag ikke mulig å skille mellom ankringsområder for sjøtransport og ankringsområder for fritidsfartøy. Kystverket og Kartverket vil i andre maritime tjenester kunne gjøre dette i fremtiden, som for eksempel Routeinfo, 'Den norske los' og andre verktøy og digitale grensesnitt.

Havner

Vedlagte faktaark inneholder blant annet kontaktinformasjon mot Kystverket lostjeneste, sjøtrafikksentraltjenesten, og havner. Vi ber særlig aktuelle havner gi tilbakemelding på kontaktpunkt i Kystverkets faktaark som skal være operativ støtte for fartøy som har behov for å ankre.

Innspill

Vi ber om at innspill sendes til Kystverket på e-post til post@kystverket.no eller per post til: Kystverket, Postboks 1502, 6025 Ålesund.

NB! Vennligst merk svaret med vår referanse **2023/221**

Frist er satt til 12. mai 2023.

Dette arbeidet vil gjennomføres for resten av norskekysten i løpet av 2023/2024. Oppdatert informasjon om det videre arbeid for norskekysten vil ligge på våre nettsider der en også kan laste ned faktaark for alle områdene (<https://kystverket.no/ankringsinnspill>).

Med vennlig hilsen

Jon Leon Ervik
avdelingsleder

John Morten Klingsheim
senioringeniør

Dokumentet er elektronisk godkjent

Kopi:

- Kartverket Sjødivisjonen

Vedlegg:

- 1) Adresseliste
- 2) Tabell over ankringsområder Rogaland og Vestlandet losoldermannskap
- 3) Faktaark for ankringsområder – Kan lastes ned fra <https://kystverket.no/ankringsinnspill>
- 4) Veileder til kartløsningen

Vedlegg - Adresseliste:

Kommuner:	
Bokn kommune	post@bokn.kommune.no
Gjesdal kommune	postmottak@gjesdal.kommune.no
Haugesund kommune	postmottak@haugesund.kommune.no
Hjelmeland kommune	postmottak@hjelmeland.kommune.no
Karmøy kommune	postmottak@karmoy.kommune.no
Klepp kommune	postmottak@klepp.kommune.no
Kvitsøy kommune	post@kvitsoy.kommune.no
Randaberg kommune	post@randaberg.kommune.no
Sandnes kommune	postmottak@sandnes.kommune.no
Sauda kommune	post@sauda.kommune.no
Sola kommune	epost@sola.kommune.no
Stavanger kommune	postmottak@stavanger.kommune.no
Strand kommune	postmottak@strand.kommune.no
Suldal kommune	postmottak@suldal.kommune.no
Tysvær kommune	post@tysver.kommune.no
Utsira kommune	post@utsira.kommune.no
Vindafjord kommune	postmottak@vindafjord.kommune.no
Alver kommune	post@alver.kommune.no
Askvoll kommune	postmottak@askvoll.kommune.no
Askøy kommune	postmottak@askoy.kommune.no
Aurland kommune	post@aurland.kommune.no
Austevoll kommune	postmottak@austevoll.kommune.no
Austrheim kommune	post@austrheim.kommune.no
Bergen kommune	postmottak@bergen.kommune.no
Bjørnafjorden kommune	post@bjornafjorden.kommune.no
Bremanger kommune	post@bremanger.kommune.no
Bømlo kommune	postmottak@bomlo.kommune.no
Eidfjord kommune	postmottak@eidfjord.kommune.no
Etne kommune	post@etne.kommune.no
Fedje kommune	postmottak@fedje.kommune.no
Fitjar kommune	fitjar@fitjar.kommune.no
Fjaler kommune	post@fjaler.kommune.no
Gloppen kommune	post@gloppen.kommune.no
Gulen kommune	postmottak@gulen.kommune.no
Hyllestad kommune	postmottak@hyllestad.kommune.no
Høyanger kommune	postmottak@hoyanger.kommune.no
Kinn kommune	post@kinn.kommune.no
Kvam herad	postmottak@kvam.kommune.no
Kvinnherad kommune	post@kvinnherad.kommune.no
Leikanger kommune	postmottak@leikanger.kommune.no
Luster kommune	postmottak@luster.kommune.no
Lærdal kommune	post@laerdal.kommune.no
Masfjorden kommune	post@masfjorden.kommune.no
Modalen kommune	postmottak@modalen.kommune.no
Osterøy kommune	post@osteroy.kommune.no
Samnanger kommune	adm@samnanger.kommune.no
Sogndal kommune	postmottak@sogndal.kommune.no
Solund kommune	post@solund.kommune.no
Stad kommune	post@stad.kommune.no

Stord kommune	post@stord.kommune.no
Stryn kommune	postmottak@stryn.kommune.no
Sunnfjord kommune	postmottak@sunnfjord.kommune.no
Sveio kommune	postmottak@sveio.kommune.no
Tysnes kommune	postmottak@sveio.kommune.no
Ullensvang kommune	postmottak@ullensvang.kommune.no
Ulvik herad	postmottak@ulvik.kommune.no
Vaksdal kommune	post@vaksdal.kommune.no
Vik kommune	postmottak@vik.kommune.no
Voss kommune	postmottak@voss.kommune.no
Øygarden kommune	postmottak@oygarden.kommune.no
Årdal kommune	postmottak@ardal.kommune.no
Havner:	
Aurland Hamnevesen KF	post@aurland.kommune.no
Bergen Havn	bergen.havn@bergenhavn.no
Bremanger Hamn	monica.sande@bremanger.kommune
Florø Hamn KF	hamn@kinn.kommune.no
Karmsund Havn IKS	postmottak@karmsund-havn.no
Nordfjord Havn IKS	post@nordfjordhavn.no
Sandnes Havn KF	post@sandneshavn.no
Stavangerregionen Havn IKS	post@stavanger.havn.no
Stord Hamnestell	sh@stord.kommune.no
Fiskeridirektoratet	postmottak@fiskeridir.no
Miljødirektoratet	post@miljodir.no
Statsforvalter i Rogaland	sfropost@statsforvalteren.no
Statsforvalter i Vestland	sfvlpost@statsforvalteren.no
Rogaland fylkeskommune	firmapost@rogfk.no
Vestlandet fylkeskommune	post@vlfk.no
Bellona	post@bellona.no
Fiskebåt	fiskebat@fiskebat.no
Greenpeace	info.no@greenpeace.org
Kystrederiene	Tor.Arne@kystredereiene.no
Naturvernforbundet	naturvern@naturvernforbundet.no
NHO Sjøfart	frode.sund@nhosjofart.no
Norges Fiskarlag	fiskarlaget@fiskarlaget.no
Norges Kystfiskarlag	post@norgeskystfiskarlag.no
Norges Miljøvernforbund	nmf@nmf.no
Norges Rederiforbund	post@rederi.no , jvr@rederi.no
Norsk Sjømannsforbund	firmapost@sjomannsforbundet.no
Norsk Sjøoffiserforbund	hans.sande@sjooff.no
Norske Havner	post@samfunnsbedriftene.no
Redningsselskapet	post@rs.no
Sjømat Norge	firmapost@sjomatnorge.no
Forsvarsbygg	
FOH	
FFI	

Vedlegg: Tabell ankringsområder Rogaland fylke nord for Jærens Rev og Vestlandet fylke

Områdene er sortert fra sør til nord i listen nedenfor- Link til statistikk i Kystdatahuset for de enkelte områdene. Verdisetting følger DOK-standard (oppdatert 2022). For tilgang til statistikk må en registrere bruker. Se info om registrering av bruker i innspillbrevet:

NAVN	Verdi (1 høyest)	ID	Kommune	Statistikk
Karlsmedgrunnen	1	3001	(Sola)	https://kystdatahuset.no/direct/anchorage/174
Rottfjorden	3	3004	Sola	https://kystdatahuset.no/direct/anchorage/86
Nord om Rott	2	3005	Sola	https://kystdatahuset.no/direct/anchorage/84
Oksafotskjæret	2	3006	Sola	https://kystdatahuset.no/direct/anchorage/85
Visteviga	3	3007	Randaberg/ Stavanger	https://kystdatahuset.no/direct/anchorage/213
Åmøyfjorden	1	3022	Stavanger / Randaberg	https://kystdatahuset.no/direct/anchorage/108
Steinsøy	2	3018	Stavanger	https://kystdatahuset.no/direct/anchorage/87
Riskafjorden	3	3021	Sandnes	https://kystdatahuset.no/direct/anchorage/214
Lysefjorden Sør	3	3025	Strand	https://kystdatahuset.no/direct/anchorage/237
Lysefjorden ved Hølesli	3	3010	Strand / Sandnes	https://kystdatahuset.no/direct/anchorage/236
Nord om Hille	2	3020	Strand / Stavanger	https://kystdatahuset.no/direct/anchorage/99
Finnasandbukta	3	3014	Stavanger	https://kystdatahuset.no/direct/anchorage/82
Nord om Finnøy	3	3008	Stavanger	https://kystdatahuset.no/direct/anchorage/76
Ombofjorden	2	3009	Stavanger	https://kystdatahuset.no/direct/anchorage/235
Nedstrandsflaket	3	3016	Tysvær	https://kystdatahuset.no/direct/anchorage/91
Sør om Foldøy	3	3019	Suldal	https://kystdatahuset.no/direct/anchorage/89
Reiphammargrunnen	2	3017	Suldal	https://kystdatahuset.no/direct/anchorage/88
Sauda Havn	2	3015	Sauda	https://kystdatahuset.no/direct/anchorage/83
Vatsfjorden	3	3003	Vindafjord	https://kystdatahuset.no/direct/anchorage/92
Hervikfjorden	1	3023	Tysvær	https://kystdatahuset.no/direct/anchorage/176
Falkeidflået	1	3002	Bokn/Tysvær	https://kystdatahuset.no/direct/anchorage/105
Kvernavika	2	3024	Karmøy	https://kystdatahuset.no/direct/anchorage/234
Karmsundet - Bygnes	1	3011	Karmøy	https://kystdatahuset.no/direct/anchorage/79

Karmsundet - Høievarde	1	3013	Karmøy	https://kystdatahuset.no/direct/anchorage/81
Karmsundet - Bøvågen	2	3012	Karmøy	https://kystdatahuset.no/direct/anchorage/80
Ølen	2	3026	Vindafjord	https://kystdatahuset.no/direct/anchorage/103
Etnefjorden	3	4058	Etne	https://kystdatahuset.no/direct/anchorage/241
Ytre Børøyfjorden	3	4024	Bømlo	https://kystdatahuset.no/direct/anchorage/34
Børøyfjorden	3	4003	Bømlo	https://kystdatahuset.no/direct/anchorage/55
Serklau	3	4026	Bømlo	https://kystdatahuset.no/direct/anchorage/35
Stord Havn	1	4017	Stord	https://kystdatahuset.no/direct/anchorage/101
Søre Hillegrunnen	2	4059	Kvinnherad	https://kystdatahuset.no/direct/anchorage/238
Hilleøyane øst	2	4060	Kvinnherad	https://kystdatahuset.no/direct/anchorage/243
Høylandsbygd	1	4014	Kvinnherad	https://kystdatahuset.no/direct/anchorage/66
Husnes Havn	2	4013	Kvinnherad	https://kystdatahuset.no/direct/anchorage/65
Husavågen at Ølve	3	4010	Kvinnherad	https://kystdatahuset.no/direct/anchorage/62
Rosendal Havn	1	4015	Kvinnherad	https://kystdatahuset.no/direct/anchorage/67
Jondal Havn - Skaalavika	3	4009	Jondal	https://kystdatahuset.no/direct/anchorage/61
Omastrand	2	4061	Kvam	https://kystdatahuset.no/direct/anchorage/244
Herand	3	4064	Ullensvang	https://kystdatahuset.no/direct/anchorage/247
Øystese	3	4063	Kvam	https://kystdatahuset.no/direct/anchorage/246
Kvamsøy	3	4062	Kvam	https://kystdatahuset.no/direct/anchorage/245
Ålvik Havn	3	4012	Kvam	https://kystdatahuset.no/direct/anchorage/64
Granvin Havn	2	4008	Granvin	https://kystdatahuset.no/direct/anchorage/60
Ulvikfjorden	3	4023	Ulvik	https://kystdatahuset.no/direct/anchorage/74
Ulvik - Ytre havn	1	4022	Ulvik	https://kystdatahuset.no/direct/anchorage/73
Ulvik - Indre havn	3	4021	Ulvik	https://kystdatahuset.no/direct/anchorage/72
Eidfjord	1	4004	Eidfjord	https://kystdatahuset.no/direct/anchorage/56
Kinsarvik	3	4019	Ullensvang	https://kystdatahuset.no/direct/anchorage/70
Lofthus	3	4020	Ullensvang	https://kystdatahuset.no/direct/anchorage/71
Utsteinane	3	4065	Ullensvang	https://kystdatahuset.no/direct/anchorage/248

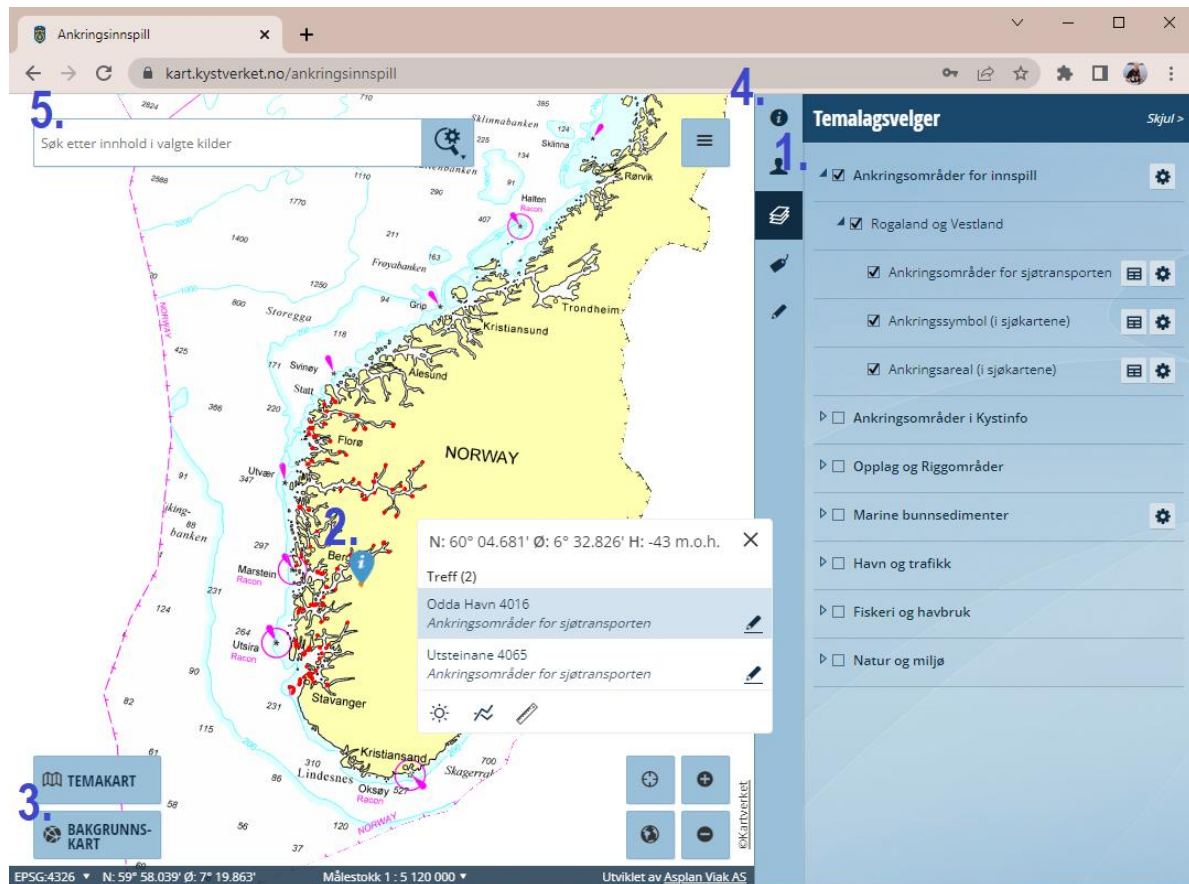
Odda Havn	1	4016	Ullensvang	https://kystdatahuset.no/direct/anchorage/68
Strandvikflaket	1	4006	Fusa	https://kystdatahuset.no/direct/anchorage/58
Vinnesflaket	2	4007	Fusa	https://kystdatahuset.no/direct/anchorage/59
Austfjorden ved Marstein	3	4018	Sund	https://kystdatahuset.no/direct/anchorage/69
Fanafjorden	2	4066	Bergen	https://kystdatahuset.no/direct/anchorage/249
Raunefjorden	2	4067	Øygarden	https://kystdatahuset.no/direct/anchorage/250
Kobbaleia	3	4068	Øygarden	https://kystdatahuset.no/direct/anchorage/251
Sandvikflaket	1	4002	Bergen	https://kystdatahuset.no/direct/anchorage/54
Eidsnes	3	4069	Alver	https://kystdatahuset.no/direct/anchorage/252
Fonnesflaket	1	4001	Austrheim	https://kystdatahuset.no/direct/anchorage/53
Haugstøytangen	1	4025	Masfjorden	https://kystdatahuset.no/direct/anchorage/104
Fuglsetfjorden	3	4050	Høyanger	https://kystdatahuset.no/direct/anchorage/263
Høyanger	3	4038	Høyanger	https://kystdatahuset.no/direct/anchorage/45
Lånefjorden	3	4071	Høyanger	https://kystdatahuset.no/direct/anchorage/254
Finnafjorden	3	4080	Vik	https://kystdatahuset.no/direct/anchorage/270
Arnafjord indre	3	4083	Vik	https://kystdatahuset.no/direct/anchorage/268
Framfjorden	3	4084	Vik	https://kystdatahuset.no/direct/anchorage/269
Vik	1	4043	Vik	https://kystdatahuset.no/direct/anchorage/50
Balestrand	2	4031	Sogndal	https://kystdatahuset.no/direct/anchorage/40
Esefjorden ytre	3	4081	Sogndal	https://kystdatahuset.no/direct/anchorage/264
Esefjorden indre	3	4082	Sogndal	https://kystdatahuset.no/direct/anchorage/265
Vetlefjorden	3	4034	Sogndal	https://kystdatahuset.no/direct/anchorage/43
Fjærland	3	4032	Sogndal	https://kystdatahuset.no/direct/anchorage/41
Fjærland indre	3	4033	Sogndal	https://kystdatahuset.no/direct/anchorage/42
Fimreite	3	4072	Sogndal	https://kystdatahuset.no/direct/anchorage/255
Eidsfjorden	3	4085	Sogndal	https://kystdatahuset.no/direct/anchorage/266
Kaupanger	2	4041	Sogndal	https://kystdatahuset.no/direct/anchorage/48
Gudvangen	1	4030	Aurland	https://kystdatahuset.no/direct/anchorage/39

Flåm ytre	1	4029	Aurland	https://kystdatahuset.no/direct/anchorage/38
Flåm indre	1	4028	Aurland	https://kystdatahuset.no/direct/anchorage/37
Lærdal	1	4040	Lærdal	https://kystdatahuset.no/direct/anchorage/47
Høyheimsvik	3	4086	Luster	https://kystdatahuset.no/direct/anchorage/267
Skjolden	1	4051	Luster	https://kystdatahuset.no/direct/anchorage/216
Årdalstangen	2	4046	Årdal	https://kystdatahuset.no/direct/anchorage/52
Vilnesfjorden	2	4027	Askvoll	https://kystdatahuset.no/direct/anchorage/36
Askvoll	2	4073	Askvoll	https://kystdatahuset.no/direct/anchorage/256
Fossevik	3	4087	Askvoll	https://kystdatahuset.no/direct/anchorage/272
Rovika	3	4088	Sunnfjord	https://kystdatahuset.no/direct/anchorage/271
Holmesetvika	3	4089	Sunnfjord	https://kystdatahuset.no/direct/anchorage/275
Førde	3	4090	Sunnfjord	https://kystdatahuset.no/direct/anchorage/274
Førde indre	3	4091	Sunnfjord	https://kystdatahuset.no/direct/anchorage/273
Svanøya vest	2	4074	Kinn	https://kystdatahuset.no/direct/anchorage/257
Kalveskinshavet	3	4094	Kinn	https://kystdatahuset.no/direct/anchorage/276
Rota	1	4036	Kinn	https://kystdatahuset.no/direct/anchorage/112
Botnafjorden	1	4049	Kinn	https://kystdatahuset.no/direct/anchorage/109
Hellefjorden	2	4047	Kinn	https://kystdatahuset.no/direct/anchorage/111
Hovden øst	2	4048	Kinn	https://kystdatahuset.no/direct/anchorage/110
Husefest	1	4037	Bremanger / Kinn	https://kystdatahuset.no/direct/anchorage/113
Nordgulen	1	4035	Bremanger	https://kystdatahuset.no/direct/anchorage/44
Kommandørflua	3	4092	Bremanger	https://kystdatahuset.no/direct/anchorage/277
Smørhamn sør	3	4093	Bremanger	https://kystdatahuset.no/direct/anchorage/278
Davika	2	4075	Bremanger	https://kystdatahuset.no/direct/anchorage/258
Nordfjordeid	1	4076	Stad	https://kystdatahuset.no/direct/anchorage/259
Hyen ytre	2	4078	Gloppen	https://kystdatahuset.no/direct/anchorage/261
Hyen indre	2	4077	Gloppen	https://kystdatahuset.no/direct/anchorage/260
Sandane	2	4079	Gloppen	https://kystdatahuset.no/direct/anchorage/262

Olden	1	4042	Stryn	https://kystdatahuset.no/direct/anchorage/49
Loen ytre	2	4057	Stryn	https://kystdatahuset.no/direct/anchorage/242
Loen Indre	1	4056	Stryn	https://kystdatahuset.no/direct/anchorage/240
Allmenningen	2	4044	Kinn	https://kystdatahuset.no/direct/anchorage/102
Raudeberg Havn	1	4045	Kinn	https://kystdatahuset.no/direct/anchorage/51
Selje	3	4055	Stad	https://kystdatahuset.no/direct/anchorage/239
Moldefjorden	3	4095	Stad	https://kystdatahuset.no/direct/anchorage/280
Moldefjorden indre	3	4096	Stad	https://kystdatahuset.no/direct/anchorage/279
Moldefjorden Lestovika	3	4097	Stad	https://kystdatahuset.no/direct/anchorage/281

Vedlegg: Kort veiledning til kartløsningen

(<https://kart.kystverket.no/ankringsinnspill>)



I kartløsningen er det ikke behov for å logge inn.

1. I Temalagsvelgeren kan du sette på aktuelle lag (). Kvalitetssikringen av temalaget **ankringsområder for sjøtransporten** er de aktuelle områdene. De to andre lagene er det som meldes inn Kartverket og vil finnes igjen i sjøkartene.
2. Ved å klikke på et sted i kartet får en opp informasjon om aktuelle ankringsområder der. Eksempelvis Odda Havn 4016. Ved å klikke på blyanten får en også opp link til statistikk om område
3. Skift bakgrunnskart til for eksempel ENC som digitale sjøkart, eller gråtonekart for å se annen informasjon bedre
4. Ved å klikke i () kommer en til informasjonstekst og link til Kystverkets nettside om innspillrunder.
5. Søkvinduet kan benyttes til mange ulike søk. Skriv inn navn eller nummer på aktuelt ankringsområde for å gå til stedet i kartet.